



**500730 - 500731 - 500732 - 500733 - 500734 -
500735 - 500736 - 500737**

Bartscher GmbH
Franz-Kleine-Str. 28
D-33154 Salzkotten
Germany

Tel.: +49 5258 971-0
Fax.: +49 5258 971-120
Service-Hotline: +49 5258 971-197
www.bartscher.com

Version: **1.0**

Erstelldatum: 2020-03-24

Original-Bedienungsanleitung

Übersicht Module Buffet-System



Buffet-System Set GLS4

Art.-Nr. 500730

bestehend aus:

- 2 Glasschalen, Ø 12 cm, Inhalt: 0,3 Liter
- 2 Glasschalen, Ø 20 cm, Inhalt: 1,5 Liter
- 1 Aufsatz für 4 Glasschalen
- 2 Basisrahmen
- 1 Abschlussrahmen

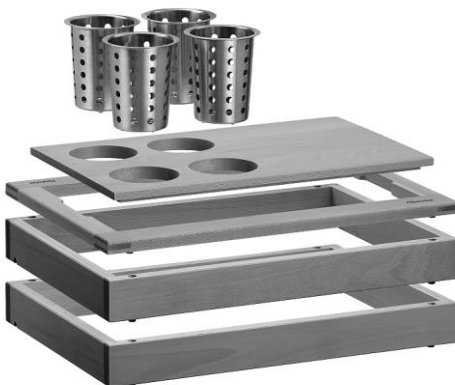


Buffet-System Set GLS6

Art.-Nr. 500731

bestehend aus:

- 6 Glasschalen, Ø 14 cm, Inhalt: 0,5 Liter
- 1 Aufsatz für 6 Glasschalen
- 1 Basisrahmen
- 1 Abschlussrahmen



Buffet-System Set BKO4

Art.-Nr. 500732

bestehend aus:

- 4 Besteckköcher, Ø 11,5 cm
- 1 Aufsatz für 4 Besteckköcher
- 2 Basisrahmen
- 1 Abschlussrahmen



Buffet-System Set KC4

Art.-Nr. 500733

bestehend aus:

- 4 Karaffen, Inhalt: 1,95 Liter
- 1 Aufsatz für 4 Karaffen
- 1 Basisrahmen
- 1 Abschlussrahmen

DE



Buffet-System Set BRK1/1

Art.-Nr. 500734

bestehend aus:

- 1 Brotkorb 1/1
- 1 Abdeckhaube
- 1 Basisrahmen
- 1 Abschlussrahmen



Buffet-System Set SHB1/1

Art.-Nr. 500735

bestehend aus:

- 1 Schneidbrett 1/1 GN
- 1 Krümelschale 1/1 GN
- 1 Basisrahmen
- 1 Abschlussrahmen



Buffet-System Set BKA4

Art.-Nr. 500736

bestehend aus:

- 1 Besteckkasten, 4-geteilt
- 1 Basisrahmen
- 1 Abschlussrahmen



Buffet-System Set KP1/1

Art.-Nr. 500737

Set bestehend aus:

- 1 GN-Behälter 1/1 GN, Edelstahl
- 1 Kühlakku
- 1 Rolltop-Deckel
- 1 Thermoplatte
- 1 Sicherheitsleiste
- 2 Basisrahmen
- 1 Abschlussrahmen

DE

Aufbau Bartscher Buffet-System

Das Bartscher Buffet-System besteht aus bedarfsgerechten Modulen, die individuell nutzbar und untereinander kompatibel sind. Alle Sets lassen sich schnell und unkompliziert zusammenstellen und somit zu gewünschten Anlässen gestalten.

Vor dem Aufbau

1. Packen Sie die einzelnen Teile aus und entfernen Sie umweltgerecht das Verpackungsmaterial.
2. Entfernen Sie alle Schutzfolien.
3. Reinigen Sie alle Teile vor dem Gebrauch nach Anweisungen im Abschnitt „Reinigungs- und Pflegehinweise“.
4. Stellen Sie die einzelnen Module auf einem festen Unterbau / Tisch mit entsprechender Tragfähigkeit auf.

Bestandteile der einzelnen Module:

- **Basisrahmen mit Gummifüßen**

Je nach Bedarf können mehrere Basisrahmen aufeinander gestellt werden, wobei die Gummifüße als Verbindungselement dienen.

Setzen Sie beim Stapeln die Gummifüße des oberen Basisrahmens in die Bohrungen des unteren Basisrahmens.

- **Oberer Rahmen**

Dient als Verbindungsteil zwischen den Basisrahmen und dem oberen Aufsatz. Der obere Rahmen wird auf den letzten Basisrahmen aufgelegt.

- **Aufsätze**

Je nach dem Zweck des Moduls wird der entsprechende Aufsatz auf den oberen Rahmen aufgelegt.

Reinigungs- und Pflegehinweise

ACHTUNG!

Verwenden Sie zum Reinigen keine Stahlgegenstände, Stahlwatte, harte Bürsten (egal aus welchen Materialien), aggressive chemische Reiniger, Verdünner, Benzin, Alkohol usw.

Holzteile

Das modulare Buffet-System besteht hauptsächlich aus Holzteilen, beachten Sie bei der Pflege und Reinigung die folgenden Hinweise.

Holzteile niemals:

- in die Spülmaschine geben,
- in Spülbecken oder Behälter mit Wasser legen,
- unter fließendem Wasser reinigen oder einem Wasserstrahl aussetzen,
- zum Trocknen auf Wärmequellen (z. B. Heizkörper) stellen oder legen, in Kombidämpfer, Heißluft-/ Backöfen oder Mikrowellengerät geben.

Reinigungsvorgang

1. Entfernen Sie alle Verunreinigungen direkt nach der Speisenausgabe, bei Bedarf auch öfter.
2. Lassen Sie Lebensmittel auf den Oberflächen nicht eintrocknen.
3. Entfernen Sie das Geschirr, in dem das Essen serviert wurde.
4. Wischen Sie die Einzelteile mit einem in warmes Wasser mit mildem Reinigungsmittel getränkten weichen Tuch ab.
5. Wischen Sie mit einem feuchten, sauberen Tuch nach.
6. Trocknen Sie alle Einzelteile anschließend mit einem weichen, trockenen Tuch gründlich ab.

Entfernen von eingetrockneten Lebensmitteln

1. Weichen Sie ein Tuch in Wasser mit einem milden Reinigungsmittel ein.
2. Wischen Sie mit dem Tuch über die Lebensmittelkruste, ohne großen Druck auszuüben. Lassen Sie die Kruste kurz erweichen und wischen Sie die Lebensmittelreste mit einem feuchten Tuch ab.
3. Trocknen Sie die Fläche mit einem weichen, trockenen Tuch ab.

Weitere Einzelteile

1. Reinigen Sie Einzelteile aus Glas, Edelstahl, Kunststoff mit einem weichen Tuch und mildem Reinigungsmittel unter warmem fließendem Wasser.
2. Spülen Sie die Einzelteile mit klarem Wasser nach.

HINWEIS:

Geben Sie nur Glasteile zum Reinigen in die Spülmaschine.

3. Wischen Sie die Kühllakus, die Thermoplatte und die Silikonfolie nur mit einem weichen, feuchten Tuch ab.
4. Trocknen Sie die gereinigten Teile mit einem weichen, fuselfreien Tuch gründlich ab.