



- ▶ 4 Kochstellen
- ✓ Gesamtleistung: 21 kW
- ✓ 2 x 3,5 kW – vorne links, hinten rechts
- ✓ 2 x 7 kW, Zweikreisbrenner – vorne rechts, hinten links



- ▶ Umluftbackofen
- ✓ 1/1 GN



- ▶ Brennermulden mit herausnehmbarer Auffangschale



- ▶ Schublade unterhalb der Brenner



- | | | | |
|----------------------------|--|------------|--|
| • Anschlusswert Backofen: | 3,1 kW 230 V Steckerfertig | • Gas-Art: | Erdgas H (20 mbar)
Flüssiggasdüsen (50 mbar) sind beigelegt |
| • Frequenz: | 50 Hz | • Maße: | B 700 x T 700 x H 850 mm |
| • Temperaturbereich: | 50 °C bis 300 °C | • Gewicht: | 100,8 kg |
| • Verteilung Kochstellen: | 2 x 3,5 kW, 2 x 7 kW | | |
| • Backofen-Funktionen: | Umluft | | |
| • Backofen-Art: | Elektro | | |
| • Gastronorm: | 1/1 GN | | |
| • Maße Backofen: | B 560 x T 390 x H 340 mm | | |
| • Wrasenabzug: | Ja | | |
| • Multifunktions-Backofen: | Nein | | |
| • Höhenverstellbar: | 850 mm bis 910 mm | | |
| • Gasbrenner: | Zweikreisbrenner | | |
| • Zünd-Art: | Manuelle Zündung | | |
| • Typ: | Standgerät | | |
| • Füße höhenverstellbar: | Ja | | |
| • Anzahl Kochstellen: | 4 | | |
| • Art der Kochstellen: | Gas | | |
| • Serie: | - | | |
| • Betriebsart: | Elektro / Gas | | |
| • Material: | CNS 18/10 | | |
| • Wichtiger Hinweis: | - | | |
| • Eigenschaften: | Brennermulden mit herausnehmbarer Auffangschale
Gasbrenner mit Zündsicherung
Schublade unterhalb der Brennermulde
Zeitschalter: 0 - 120 Minuten | | |
| • Anschlusswert: | 21 kW | | |
| • Inklusive: | 2 Backbleche
1 Rost | | |

Blech 1/1GN, 20 mm

CNS
18/10

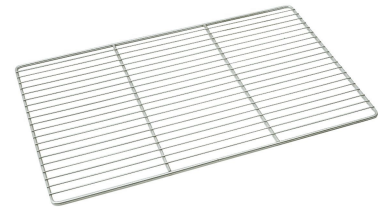


- Stapelbar: Ja
- Ausführung: Ohne Perforation
- Verstärkter Rand: Ja
- Eigenschaften: -
- Tiefe Behälter: 20 mm
- Gastronorm: 1/1 GN
- Material: CNS 18/10
- Wichtiger Hinweis: -
- Inhalt: 3,5 Liter
- Oberfläche: Seidenmatt
- Norm: EN 631

Art.-Nr. A101185
GTIN 4015613271729

GN Rost 1/1, CNS

CNS
18/10



- Gastronorm: 1/1 GN
- Material: CNS 18/10
- Wichtiger Hinweis: -
- Norm: EN 631
- Serie: Top Line
- Maße: B 325 x T 530 x H 10 mm
- Gewicht: 0,95 kg

Art.-Nr. A101091
GTIN 4016098175250

Backtrennspray 500ml DS



- Inhalt / Dose: 500 ml
- Bestellmengeneinheit: 1 Karton (6 Dosen)
- Material: 100 % pflanzliche Öle
- Ausgelegt zum: Einfetten von Formen, Blechen, Pfannen und Waffeleisen
- Wichtiger Hinweis: -
- Maße: B 65 x T 65 x H 240 mm
- Gewicht: 0,47 kg

Art.-Nr. 173060
GTIN 4015613498508

Thermometer analog, -10 - +100°C



- Steuerung: -
- Einstechtiefe: 120 mm
- Temperaturbereich: -10 °C bis 100 °C
- Ausführung: Analog
- Mit Temperaturfühler: Ja
- Ausgelegt für: Kerntemperaturmessungen
- Eigenschaften: -
- Inklusive: 1 Ansteckclip
- Farbe: Silber
- Wichtiger Hinweis: -
- Einheit(en) Temperaturmessung: °C

Art.-Nr. A292044
GTIN 4015613322872

Kochpergament 1/1 GN



- GN-fähig: Ja
- Material: Papier
- Wichtiger Hinweis: -
- Bestellmengeneinheit: 1 Karton (500 Bögen)
- Format je Bogen: 1/1 GN, B 530 x T 325 mm
- Maße: B 530 x T 325 x H 35 mm
- Gewicht: 3,55 kg

Art.-Nr. 150687
GTIN 4015613711423

Kraftreiniger F1L, 2er-Set



- Ausgelegt für: Hartnäckige Verunreinigungen, insbesondere im Küchenbereich
Grill- und Kombidämpferreinigung (ohne Reinigungssystem)
- Inhalt: 2 x 1 Liter
- Ausführung: Flüssig
Hochkonzentrat
- Ph-Wert: 13,5
- HACCP-konform: Ja
- Chlorfrei: Ja
- Phosphatfrei: Ja

Art.-Nr. 173078
GTIN 4015613731926

Intensiv-Kraftreiniger F1L, 2er-Set



- Bestellmengeneinheit: 1 Karton (2 Flaschen)
- Inhalt: 2 x 1 Liter
- Ph-Wert: 14
- HACCP-konform: Ja
- Chlorfrei: Ja
- Phosphatfrei: Ja
- Inklusive: 1 Sprühkopf
1 Sprühlanze
- Wichtiger Hinweis: Achtung: Nicht geeignet für alkaliempfindliche Oberflächen wie Aluminium

Art.-Nr. 173080
GTIN 4015613731933

Topfhandschuhe 300



- Farbe: Schwarz
- Waschbar: Nein
- Hitzebeständig bis: 250 °C
- Länge: 300 mm
- Eigenschaften: Mit Flammenschutz
Mit Aufhänger
Stoffdichte: 640 g/m²
Baumwolle 100 % (außen)
- Material: Zum Erhalt des Flammenschutzes nicht waschen
- Wichtiger Hinweis: B 200 x T 300 x H 35 mm
- Maße: 0,23 kg
- Gewicht:

Art.-Nr. A500510
GTIN 4015613735467

Topfhandschuhe 370



- **Eigenschaften:** Mit Flammenschutz
Mit Aufhänger
Stoffdichte: 640 g/m²
- **Farbe:** Schwarz
- **Waschbar:** Nein
- **Hitzebeständig bis:** 250 °C
- **Länge:** 370 mm
- **Material:** Baumwolle 100 % (außen)
- **Wichtiger Hinweis:** Zum Erhalt des Flammenschutzes nicht waschen
- **Maße:** B 220 x T 370 x H 35 mm
- **Gewicht:** 0,28 kg

Art.-Nr. A500511
GTIN 4015613735474

Topfhandschuhe 420



- **Eigenschaften:** Mit Flammenschutz
Mit Aufhänger
Stoffdichte: 640 g/m²
- **Farbe:** Schwarz
- **Waschbar:** Nein
- **Hitzebeständig bis:** 250 °C
- **Länge:** 420 mm
- **Material:** Baumwolle 100 % (außen)
- **Wichtiger Hinweis:** Zum Erhalt des Flammenschutzes nicht waschen
- **Maße:** B 235 x T 420 x H 35 mm
- **Gewicht:** 0,36 kg

Art.-Nr. A500512
GTIN 4015613735481

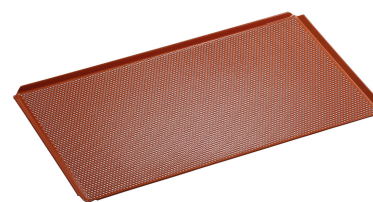
Topfhandschuhe 600



- **Eigenschaften:** Mit Flammenschutz
Mit Aufhänger
Stoffdichte: 640 g/m²
- **Farbe:** Schwarz
- **Waschbar:** Nein
- **Hitzebeständig bis:** 250 °C
- **Länge:** 600 mm
- **Material:** Baumwolle 100 % (außen)
- **Wichtiger Hinweis:** Zum Erhalt des Flammenschutzes nicht waschen
- **Maße:** B 230 x T 600 x H 35 mm
- **Gewicht:** 0,51 kg

Art.-Nr. A500513
GTIN 4015613735498

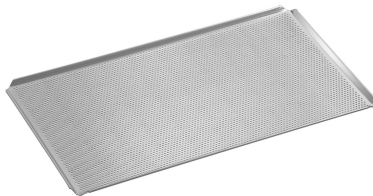
Lochblech 1/1-SI



- **Durchmesser Lochung:** 3 mm
- **Wichtiger Hinweis:** -
- **Material:** Aluminium
- **Gastronorm:** 1/1 GN
- **Silikonbeschichtung:** Ja
- **Materialstärke:** 1,5 mm
- **Lochung:** Ja
- **Temperaturbeständig bis:** 260 °C
- **Rand:** 4 Seiten, Umschlag
- **Maße:** B 530 x T 325 x H 10 mm
- **Gewicht:** 0,55 kg

Art.-Nr. 100428
GTIN 4015613734767

Lochblech 1/1-AL



- Durchmesser Lochung: 3 mm
- Gastronorm: 1/1 GN
- Silikonbeschichtung: Nein
- Materialstärke: 1,5 mm
- Lochung: Ja
- Temperaturbeständig bis: 260 °C
- Material: Aluminium
- Wichtiger Hinweis: -
- Rand: 4 Seiten, Umschlag
- Maße: B 530 x T 325 x H 10 mm
- Gewicht: 0,53 kg

Art.-Nr. 100427
GTIN 4015613734750

Backblech 1/1-AL



- Gastronorm: 1/1 GN
- Rand: 4 Seiten, Umschlag
- Silikonbeschichtung: Nein
- Materialstärke: 1,5 mm
- Lochung: Nein
- Temperaturbeständig bis: 260 °C
- Material: Aluminium
- Wichtiger Hinweis: -
- Maße: B 530 x T 325 x H 10 mm
- Gewicht: 0,69 kg

Art.-Nr. 100426
GTIN 4015613734743

Thermometer A1020 KTP

STAINLESS
STEEL



- Steuerung: -
- Einstechtiefe: 120 mm
- Einsatzbereich: Großküchen
Kühlzellen
Tiefkühlzellen
Kühlräume
- Temperaturbereich: -20 °C bis 102 °C
- Ausführung: Analog
- Mit Temperaturfühler: Ja
- Ausgelegt für: Kerntemperaturmessungen

Art.-Nr. 292044
GTIN 4015613664293