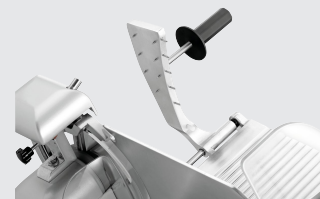




▶ Ausgelegt für Wurst



▶ Effizienter Restehalter



▶ Saubere Aufschnittführung



▶ Praktischer Messerschärfer



▶ Zweifacher Messerschutz

- ✓ Messerschärfer als Messerabdeckung
- ✓ Rückstellung des Messers



Die Ausstattung der optimierten Aufschnittmaschine mit einem 300er Messer überzeugt durch technische Features in mehrfacher Hinsicht. Der leistungsstarke Schrägschneider verfügt über einen Restehalter, einen Messerschärfer, eine Aufschnittführung und um die Sicherheit zu gewährleisten einen zweifachen Messerschutz sowie einen Magnetschalter.

- Kontrollleuchte: Ein/Aus
- Anschlusswert: 0,2 kW | 230 V | 50 Hz
- Ein-/Ausschalter: Ja
- Durchmesser Messer: 300 mm
- Drehzahl max.: 186 U / Min.
- Schnittstärke: 1 - 15 mm
- Schnittlänge: 230 mm
- Schnitthöhe: 175 mm
- Mit Messerschärfer: Ja
- Ausführung: Schrägschneider / Schwerkraftschneider
- Länge Kabel: 1,4 m
- Schutzart: IPX3
- Steuerung: Knebel
- Messerschutz: 2-fach
- Magnetschalter: Ja
- Aufschnittführung: Ja
- Restehalter: Ja
- Ausführung Schlitten: Abnehmbar  
2 Griffe
- Material: Aluminium  
Plexiglas  
Kunststoff
- Ausgelegt für: Wurst
- Inklusive: 1 Messer 300 Basic
- Wichtiger Hinweis: -
- Maße: B 480 x T 630 x H 461 mm
- Gewicht: 20,8 kg

### Messer 300, Wellenschliff



- Durchmesser Messer: 300 mm
- Ausführung Messer: Wellenschliff
- Ausgelegt für: Wurst
- Wichtiger Hinweis: -
- Material: Edelstahl  
Hartverchromt
- Maße: B 300 x T 300 x H 23 mm
- Gewicht: 2,13 kg

Art.-Nr. 174058  
GTIN 4015613658339

### Messer 300, antihaftbeschichtet



- Durchmesser Messer: 300 mm
- Ausführung Messer: Antihaftbeschichtet
- Material: Edelstahl  
Teflonbeschichtet
- Wichtiger Hinweis: -
- Ausgelegt für: Wurst
- Maße: B 300 x T 300 x H 23 mm
- Gewicht: 2,13 kg

Art.-Nr. 174059  
GTIN 4015613658346

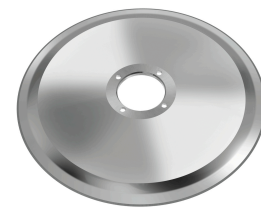
### Öl- und Fettlöser F1L



- Ausgelegt für: Abwaschbare Arbeitsflächen, Edelstahloberflächen  
Maschinen, Geräte  
Fliesenwände und -böden  
Hochwirksam gegen Beläge in Kaffeekannen
- Ausführung: Flüssig  
Hochkonzentrat
- Ph-Wert: 13
- HACCP-konform: Ja
- Chlorfrei: Ja
- Phosphatfrei: Ja

Art.-Nr. 173076  
GTIN 4015613731896

### Messer 300 Basic



- Durchmesser Messer: 300 mm
- Ausführung Messer: Standard
- Ausgelegt für: Wurst
- Material: Edelstahl  
Hartverchromt
- Wichtiger Hinweis: -
- Maße: B 300 x T 300 x H 23 mm
- Gewicht: 2,13 kg

Art.-Nr. 174033  
GTIN 4015613702308